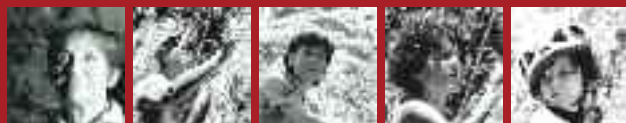
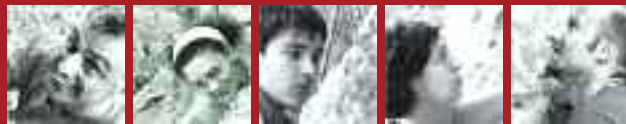


per informazioni contattare
tel 328 2768966
zavka@hotmail.it



Iscrizione è gratuita

La manifestazione
è aperta a tutti

arrampicando con Zazzà

con il contributo
ed il sostegno di:

Abbigliamento
Attrezzatura
Calzature



www.vertiginisport.com



con il patrocinio
del comune di Ferentillo

Ferentillo
18-19 giugno
2011

4^a edizione

arrampicando con Zazzà

24 ore di arrampicata

L'associazione Stefano Zavka ringrazia la B&G.



S.I.E.M. Srl - Via Tiberina n. 1199/A
05035 Narni Scalo (TR)
Tel. 0744/750713 - Fax: 0744/754098
www.siemterni.it

CARPENTERIA METALLICA
COPERTURE
TAMPONATURE
BONIFICA CEMENTO ARMATO
TINTEGGIATURA FACCIATE
E BONIFICA CEMENTO-AMIANTO.
PRODUZIONE
E COMMERCIALIZZAZIONE
DI LATTONERIE



info@kairos.tr.it
kairos.tr.it



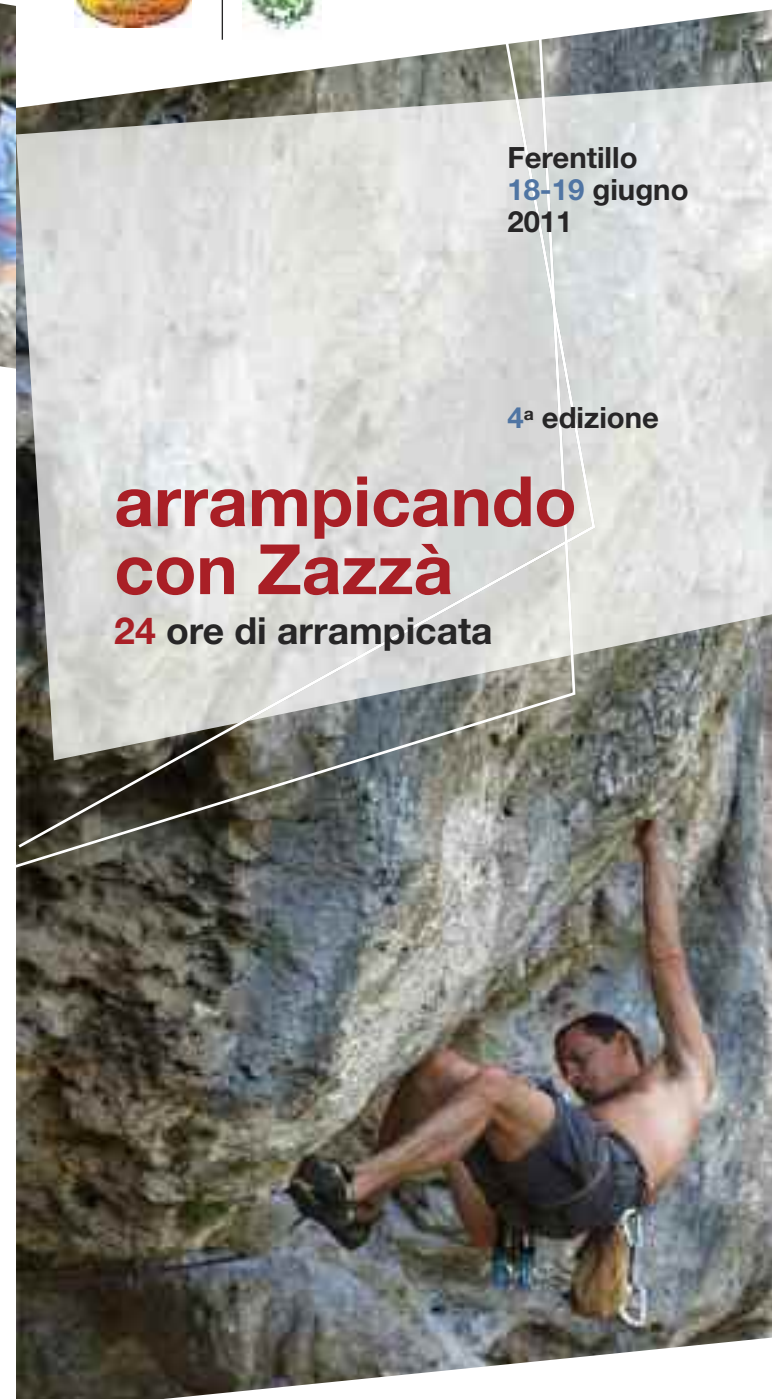
Ondulit Italiana spa



Tipografia Morphema
Strada di Recentino, 41 (sett. B-35)
05100 Terni - Tel. 0744.817713
www.morphema.it



di Alessandro Romagnoli
Strada di Santa Filomena, 36/c - Terni
tel 0744300202 fax 0744610189
www.effige.eu





arrampicando con Zazzà



SABATO 18 GIUGNO

ore 16,00
inizio della manifestazione

dalle ore 16,00 in poi
iscrizione gratuita dei partecipanti

La riconoscibilità dei partecipanti è affidata ad un distintivo, che sarà fornito dall'associazione al momento dell'iscrizione, da portare in evidenza durante l'arrampicata. Il distintivo potrà essere trattenuto successivamente dal partecipante a titolo gratuito, come ricordo.

ore 17,00
Inizio della non -stop

I partecipanti potranno scegliere liberamente la via d'arrampicata; resta libera anche la scelta di salire più di una via.

L'obiettivo è di totalizzare un dislivello complessivo, derivante dalla somma dei dislivelli saliti da ciascuno dei partecipanti nell'arco delle 24 ore, che rappresenterà il "record" di riferimento per l'edizione degli anni successivi.

Perché tale "record" possa essere "omologato" per tutta la durata della manifestazione almeno un arrampicatore deve essere impegnato in parete.

NEL 2009 sono stati saliti m 11.875, raggiunti con il contributo di 200 climbers.

NEL 2010 sono stati saliti m 2.371, raggiunti con il contributo di 59 climbers, la manifestazione è stata interrotta dopo circa due ore causa il forte maltempo.

E' gradita la comunicazione di disponibilità per arrampicare nelle ore notturne, da inoltrare all'organizzazione, entro il 16 giugno 2011.

DOMENICA 19 GIUGNO

L'arrampicata si protrarrà ininterrottamente fino allo stop della manifestazione

ore 17,00
termine della non-stop

L'inizio e la conclusione della salita di ciascun partecipante devono essere notificati all'organizzazione, che, al termine, ufficializzerà il dislivello complessivo totalizzato.

Gli organizzatori declinano ogni responsabilità per danni o incidenti a cose, persone ed animali, prima, durante e dopo lo svolgimento della manifestazione.

INFO

I settori della falesia dedicati alla manifestazione sono:

Isola
39 vie e 10 secondi tiri per un totale di 49 vie (difficoltà dal 4c all'8a+)

Mummie
67 vie e 9 secondi tiri per un totale di 76 vie (difficoltà dal 3b al 8a+)



ANIMAZIONE e CENA

Il 18 giugno, a cura dell'organizzazione, animazione e cena all'aperto, al costo di 10 euro per persona. Si richiede prenotazione preventiva per la cena entro il 16 giugno. In caso di maltempo, anche la cena non potrà avere luogo e sarà restituito l'importo versato.

ATTREZZATURA

L'attrezzatura personale è a carico dei partecipanti. L'organizzazione potrà fornirla, a richiesta, a bambini, ragazzi ed adulti che vogliono cogliere l'occasione per fare "il battesimo del verticale"

In caso di maltempo la manifestazione verrà interrotta. Durante la notte le pareti saranno illuminate, ma si consiglia l'uso del frontalino personale.